



# PLANCHA AU GAZ VITROCÉRAMIQUE VITROGAZ “ LA PLANCHA DÉFINITIVE ”

La plaque vitrocéramique VITROGAZ supporte des températures pouvant atteindre jusqu'à 700°C sans s'endommager. Avec les rebords et la face arrière en acier inoxydable de 35 mm et une épaisseur de plaque de 4mm, l'appareil atteint une température de 300°C en 3 minutes.

La plancha atteint une température maximale d'approximativement 440°C. Bac récupérateur de graisse en acier inoxydable de grande capacité. Pattes de nivellement ajustable en hauteur. Robinetterie et brûleurs de fabrication italienne. Meuble construit en acier inoxydable. Plaque retirable afin de faciliter le nettoyage et l'entretien. Toutes les pièces composant la plancha viennent d'Espagne et d'Italie. **La plancha est brevetée et fabriquée en UE.**

**LA PLANCHA LA PLUS RAPIDE DU MARCHÉ.** La plancha VITROGAZ est dotée d'une puissance supérieure à la moyenne tant pour la qualité du fer que celle du chrome dur. Mais cette puissance ne représente pas un surplus de consommation d'énergie, bien au contraire, la plancha VITROGAZ répartit sa puissance sur toute la surface de cuisson et en 3 minutes à peine, à puissance maximale, la température atteint 300°C. Une fois arrivée à cette température, la plancha peut être placée au minimum et se maintenir entre 170°C et 200°C, en fonction de la quantité de produit cuisiné.

La puissance sert à ce que la plancha puisse récupérer 100°C en moins de 30 secondes. **LA PLUS RAPIDE DU MARCHÉ.**

**ÉCONOMIE D'ÉNERGIE.** À la différence des autres planchas en fer et chrome dur, il n'est pas nécessaire que la plancha VITROCÉRAMIQUE soit allumée toute la journée en attente d'utilisation. Afin d'atteindre rapidement la température optimale du gril, la plancha peut être allumée uniquement quand il est nécessaire de cuire le produit, c'est ainsi que nous parvenons à **ÉCONOMISER BEAUCOUP D'ÉNERGIE**, jusqu'à 70%.

**CUISINER SAINEMENT.** Grâce à sa surface lisse et sans pores, l'aliment cuisiné ne colle pas et ne produit pas de résidus difficiles à nettoyer. **Il est possible de cuisiner avec peu d'huile, et même pour certains aliments, sans huile.** Avec la spatule d'entretien spéciale vitrocéramique (Lame-Cutter), les résidus s'éliminent facilement, LES VIANDES ; LÉGUMES ET POISSONS peuvent donc être cuisinés en même temps, sans mélange de saveurs. À la différence des planchas de fer ou acier qui, à chaque allumage, brûlent les résidus des cuissons antérieures, avec la plancha vitrocéramique, il n'y a pas de contaminations ni mélange des aliments.

**LES ALIMENTS RESTENT PROPRES, IMPÉCABLES, SANS MÉLANGE DE SAVEURS NI RÉSIDUS DE CUISSONS ANTÉRIEURES.**

**NETTOYAGE.** La plaque vitrocéramique « VERRE » est le matériel le moins poreux du marché, moins que le chrome dur. Grâce à sa surface totalement lisse et sans pores, la cuisson et le nettoyage sont excellents. Afin d'obtenir un nettoyage optimal, il suffit d'utiliser les produits spécifiques de nettoyage de vitrocéramiques. Il est aussi opportun d'utiliser la spatule d'entretien adéquate pour la vitrocéramique (de type Cutter, une lame d'environ 10 cm) grâce à laquelle tous les résidus collés à la plancha sont éliminés et la surface de la vitrocéramique est parfaitement propre. Ensuite, à l'aide d'un torchon mouillé, vous pourrez éliminer les dernières particules résiduelles.

La plaque vitrocéramique est disposée sur des canaux de décantation, laissant sa surface indemne de tous résidus ou produit de nettoyage qui serait susceptible de contaminer l'aliment.

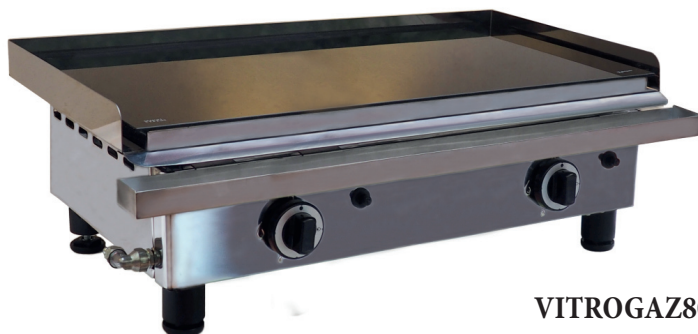
La plaque vitrocéramique peut être retirée afin d'obtenir un nettoyage optimal.

**En employant 5 minutes chaque fin de journée pour nettoyer la plaque, cette dernière restera parfaite et sans aucun résidu.**

## PLANCHA À GAZ



VITROGAZ40



VITROGAZ80



**BREVETÉ**

# GAS GRIDDLES GLASS-CERAMIC "VITROGAZ"

**BREVETÉ**

**PLANCHA À GAZ**



VITROGAZ60



**PLANCHA À GAZ**

**BREVETÉ**

**PLANCHA À GAZ**

CODE	PLACA VITROCÉRAMIQUE	PUISSANCE	VALVE	BRÛLEURS	MESURES EXTÉRIEURES largeur/profondeur/hauteur
VITROGAZ40	400X400	5,20 kW	1	2	440 x 500 x 290
VITROGAZ60	600X400	7,70 kW	2	3	640 x 500 x 290
VITROGAZ80	800X400	10,30 kW	2	4	840 x 500 x 290